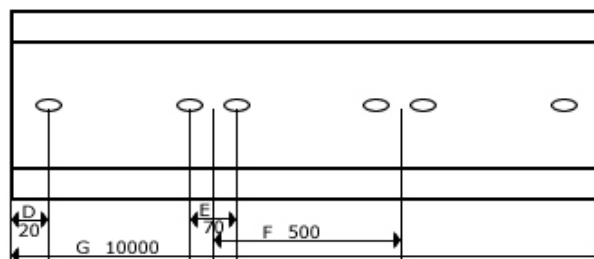
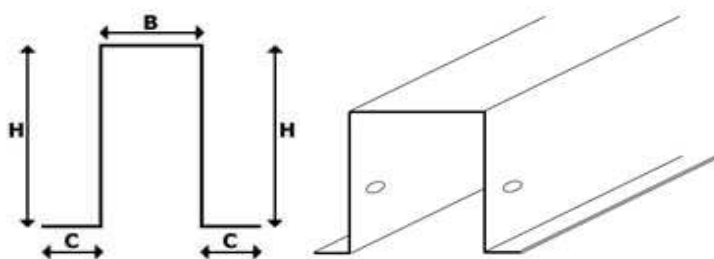
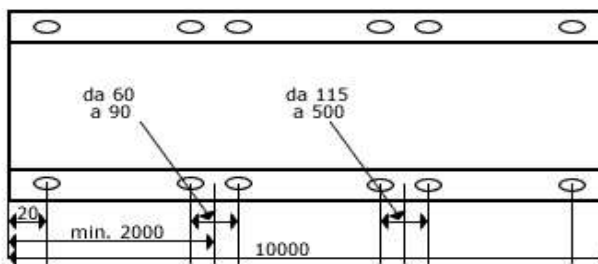
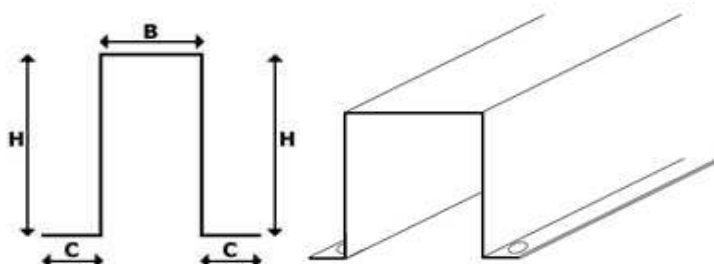


| DIMENSIONI H x B x C (mm) | SPESSORE (mm) | | | | |
|------------------------------|---------------|------|------|-------|-------|
| | 1,5 | 2,0 | 2,5 | 3,0 | 4,0 |
| 60 x 30 x 30 | 2,33 | 3,05 | 3,73 | 4,38 | 5,59 |
| 60 x 40 x 30 | 2,45 | 3,20 | 3,93 | 4,62 | 5,90 |
| 60 x 50 x 30 | 2,57 | 3,36 | 4,12 | 4,85 | 6,22 |
| 60 x 60 x 30 | 2,69 | 3,52 | 4,32 | 5,09 | 6,53 |
| 60 x 80 x 30 | 2,92 | 3,83 | 4,71 | 5,56 | 7,16 |
| 60 x 100 x 30 | 3,16 | 4,15 | 5,10 | 6,03 | 7,79 |
| 80 x 40 x 30 | 2,92 | 3,83 | 4,71 | 5,56 | 7,16 |
| 80 x 50 x 30 | 3,04 | 3,99 | 4,91 | 5,79 | 7,47 |
| 80 x 60 x 30 | 3,16 | 4,15 | 5,10 | 6,03 | 7,79 |
| 80 x 80 x 30 | 3,39 | 4,46 | 5,50 | 6,50 | 8,42 |
| 80 x 100 x 30 | 3,63 | 4,77 | 5,89 | 6,97 | 9,04 |
| 100 x 40 x 30 | 3,39 | 4,46 | 5,50 | 6,50 | 8,42 |
| 100 x 50 x 30 | 3,51 | 4,62 | 5,69 | 6,74 | 8,73 |
| 100 x 60 x 30 | 3,63 | 4,77 | 5,89 | 6,97 | 9,04 |
| 100 x 80 x 30 | 3,86 | 5,09 | 6,28 | 7,44 | 9,67 |
| 100 x 100 x 30 | 4,10 | 5,40 | 6,67 | 7,91 | 10,30 |
| 120 x 40 x 30 | 3,86 | 5,09 | 6,28 | 7,44 | 9,67 |
| 120 x 50 x 30 | 3,98 | 5,24 | 6,48 | 7,68 | 9,99 |
| 120 x 60 x 30 | 4,10 | 5,40 | 6,67 | 7,91 | 10,30 |
| 120 x 80 x 30 | 4,33 | 5,72 | 7,07 | 8,38 | 10,93 |
| 120 x 100 x 30 | 4,57 | 6,03 | 7,46 | 8,86 | 11,56 |
| 150 x 40 x 30 | 4,57 | 6,03 | 7,46 | 8,86 | 11,56 |
| 150 x 50 x 30 | 4,69 | 6,19 | 7,65 | 9,09 | 11,87 |
| 150 x 60 x 30 | 4,80 | 6,34 | 7,85 | 9,33 | 12,18 |
| 150 x 80 x 30 | 5,04 | 6,66 | 8,24 | 9,80 | 12,81 |
| 150 x 100 x 30 | 5,28 | 6,97 | 8,64 | 10,27 | 13,44 |



Le misure di "H" sono dimensionate in mm 60 - 80 - 100 - 120 - 150
 Le misure di "B" sono dimensionate in mm 30 - 40 - 50 - 60 - 80 - 100
 Le misure di "C" sono dimensionate in mm 30
 Le misure di "D" sono dimensionate in mm 20
 Le misure di "E" sono dimensionate in mm 70
 Le misure di "F" sono dimensionate in mm 500
 Le misure di "G" sono dimensionate in mm 10.000
 I fori interni possono essere esclusi
 Gli interassi debbono necessariamente essere il doppio



Le misure di "H" sono dimensionate in mm 60 - 80 - 100 - 120 - 150
 Le misure di "B" sono dimensionate in mm 30 - 40 - 50 - 60 - 80 - 100
 Le misure di "C" sono dimensionate in mm 30
 Le misure di "D" sono dimensionate in mm 20
 Le misure di "E" sono dimensionate in mm da 60 a 90 oppure da 115 a 500
 Le misure di "F" sono dimensionate in un minimo di mm 2000
 Le misure di "G" sono dimensionate in mm 10.000
 I fori interni possono essere esclusi
 Gli interassi debbono necessariamente essere il doppio